

INWEST-NET Sp. z o.o.
ul. Kościańska 8,
01-695 Warszawa
tel. (+48) 22 832-26-77

TEMAT: **BUDYNEK TEATRU NARODOWEGO -
ROZBUDOWA**

ADRES: ul. Plac Teatralny nr 3, 00-077 Warszawa

TEMAT: **PROJEKT MODERNIZACJI INSTALACJI
KANALIZACYJNEJ**

INWESTOR: **TEATR NARODOWY Z SIEDZIBĄ
W WARSZAWIE PRZY PL. TEATRALNYM NR 3**

FAZA : **PROJEKT WYKONAWCZY**

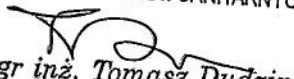
BRANŻA: **SANITARNA**

JEDNOSTKA

PROJEKTOWA: INWEST-NET Sp. z o.o.
ul. Kościańska 8, 01-695 Warszawa

AUTOR PROJEKTU: mgr inż. Tomasz Dudzin
upr. Nr MAZ/0297/PWOS/06

ST. PROJEKTANT INST. SANITARNYCH


mgr inż. Tomasz Dudzin
Upr. Nr MAZ/0207/PWOS/06

Marzec 2017 r.

SPIS TREŚCI

I.	SPIS RYSUNKÓW.....	3
II.	SPIS ZAŁĄCZNIKÓW	3
	OPIS TECHNICZNY.....	4
1.	Wstęp	4
1.1.	Podstawa opracowania	4
1.2.	Przedmiot i zakres opracowania.....	4
1.3.	Stan istniejący	4
2.	Opis przyjętych rozwiązań projektowych	4

I. SPIS RYSUNKÓW

1. Poziom -1 –modernizacja odpowietrzenia instalacji kanalizacyjnej - rozbudowa
2. Poziom parteru – modernizacja odpowietrzenia instalacji kanalizacyjnej - rozbudowa
3. Poziom +1 – modernizacja odpowietrzenia instalacji kanalizacyjnej - rozbudowa
4. Poziom +2 – modernizacja odpowietrzenia instalacji kanalizacyjnej - rozbudowa
5. Poziom +3 – modernizacja odpowietrzenia instalacji kanalizacyjnej - rozbudowa
6. Poziom +4 – modernizacja odpowietrzenia instalacji kanalizacyjnej - rozbudowa
7. Dach – modernizacja odpowietrzenia instalacji kanalizacyjnej - rozbudowa
8. Schemat odpowietrzenia instalacji kanalizacyjnej

II. SPIS ZAŁĄCZNIKÓW

1. Kopia uprawnień projektanta i sprawdzającego
2. Kopia Zaświadczenia o przynależności do Izby Inżynierów Budownictwa projektanta i sprawdzającego
3. Szczegóły montażowe wywiewek kanalizacyjnych – pokrycie papowe
4. Szczegóły montażowe wywiewek kanalizacyjnych – pokrycie z blachy

OPIS TECHNICZNY

do projektu modernizacji odpowietrzenia instalacji kanalizacyjnej - rozbudowa

1. Wstęp

1.1. Podstawa opracowania

- Umowa ze Zleceniodawcą
- Podkłady architektoniczno-budowlane
- Normy i przepisy projektowania
- Inwentaryzacja instalacji kanalizacyjnej w budynku
- Wizja lokalna w budynku
- Dokumentacja powykonawcza

1.2. Przedmiot i zakres opracowania

Przedmiotem opracowania są:

- Projekt modernizacji odpowietrzenia instalacji kanalizacyjnej, mający na celu wyeliminowanie zapachów wydostających się z instalacji wewnątrz budynku
- Kosztorysy inwestorskie i ofertowe dla powyższych zakresów prac

1.3. Stan istniejący

Istniejąca w budynku instalacja kanalizacyjna wykonana jest PVC. Część istniejących pionów kanalizacyjnych wyprowadzona jest ponad dach budynku, zaś część zakończona jest zaworami napowietrzającymi. Lokalizacja zaworów napowietrzających oraz ich nadmierne obciążenie przy dużym spływie ścieków w instalacji powoduje przedostawanie się nieprzyjemnych zapachów do stref i pomieszczeń w których przebywają ludzie. Istniejące wywiewki kanalizacyjne wykonane są z tworzywa.

2. Opis przyjętych rozwiązań projektowych

Przewiduje się likwidację wszystkich zaworów napowietrzających istniejących w budynku i zastąpienie ich rurami wentylacyjnymi kanalizacji wyprowadzonymi ponad powierzchnię dachu. Lokalizację zaworów określono w oparciu o wizję lokalną oraz dostępną archiwalną dokumentację.

Rury wentylacyjne kanalizacji projektuje się (piony i poziomy) z rur PVC np. Wavin. Wszystkie zamocowania rur powinny mieć zabezpieczenia akustyczne.

Przejścia rurociągów przez stropy i ściany oddzielenia ppoż. wykonać jako przepusty ogniowe (opaski lub kołnierze ogniochronne) w klasie (EI 120 lub EI 60) zgodnie z warunkami ochrony ppoż.

Rury kanalizacyjne prowadzone poziomo muszą być mocowane we wszystkich punktach zmiany kierunku i rozgałęzień. Odstępy między mocowaniami muszą być równomierne i nie mogą przekraczać 2m. Rury długości od 2 do 3 m należy mocować w dwóch miejscach, a krótsze w zależności od średnicy nominalnej w jednym lub

dwóch miejscach. Mocowania należy umieszczać w równomiernych rozstępach pomiędzy złączami, przy czym odstępy przed i za każdym złączem nie powinny przekraczać 0,75m. Instalacja powinna być zabezpieczona przed przesunięciem za pomocą podpór stałych montowanych w odległościach od 10 do 15m. Odcinki prowadzone pionowo na każdej kondygnacji należy zamocować co najmniej w dwóch miejscach. Dla rur o średnicach do 150 stosować opaski instalacyjne z łączeniami gwintowanymi M12. Do montażu rurociągów proponuje się stosować system podwieszonych instalacyjnych np. HILTI.

Rurociągi należy prowadzić przy wzdłuż ścian i stropów w przestrzeni stropów podwieszonych, w bruzdach ściennych lub w zabudowie G-K. W miejscach w których konieczne jest zdjęcie istniejących stropów z G-K, wykucie bruzd ściennych itp. konieczne jest odtworzenie zdemontowanych stropów i naruszonych ścian w standardzie nie gorszym niż stan pierwotny pomieszczenia. Rury wentylacyjne kanalizacji prowadzone przy ścianach należy obudować ściankami systemowymi z płyt G-K i wykończyć zgodnie ze standardem wykończenia ścian w danym pomieszczeniu.

Rury wyprowadzone na dach (na wys. co najmniej 0,5) i zakończyć wywiewkami kanalizacyjnymi z żeliwa o średnicy $\Phi 150$.

Średnice rurociągów podano na rzutach poszczególnych kondygnacji oraz schemacie odpowietrzenia kanalizacji sanitarnej.

Przy wykonywaniu otworów na rury, dopuszcza się wykonanie otworów o średnicy do $\text{Ø}200$ mm, wyłącznie przy użyciu koronek diamentowych. Przed wykonywaniem odwiertów należy wyznaczyć miejsca przy użyciu femetru poza zbrojeniem.

UWAGA :

1.W przypadku stwierdzenia podczas robót budowlanych różnic między stanem instalacji przedstawionym w niniejszej dokumentacji projektowej a stanem faktycznym, należy zwrócić się do projektanta w celu przyjęcia odpowiednich rozwiązań projektowych, adekwatnych dla stwierdzonych różnic.

2.Ze względu na brak możliwości sprawdzenia w czasie wizji lokalnej oraz w dostępnej dokumentacji, istniejących rozwiązań dotyczących odpowietrzenia kanalizacji w apartamentach na kondygnacji +2 (pom. 2.47 rys 4) wykonawca powinien przewidzieć na etapie realizacji robót, weryfikację istniejących rozwiązań oraz w przypadku stwierdzenia obecności w tym rejonie zaworów napowietrzających, ich demontaż oraz doprowadzenie do pionów kanalizacyjnych zlokalizowanych w łazienkach apartamentów przewodów wentylacji kanalizacji.

opracował:

mgr inż. Tomasz Dudzin





ZESTAWIENIE POMIESZCZEN

0.01	HALL MANEWROWY
0.01A	PRZEDSIONEK WINDY
0.02	WEZEL CIEPLNY
0.03	POM. GOSPODARCZE
0.04	KORYTARZ
0.05	ROZD. NISKIEGO NAP.
0.06	MAGAZYN DEKORACJI
0.07	WENTYLATORNIA
0.08	PODROZDZIELNIA CIEPŁA
0.09	CHŁODNIA DLA KLIMATYZACJI
0.10	HALL
0.11	SZATNIA PERSONELU
0.12A	W.C. DAMSKI
0.12B	W.C. MĘSKI
0.13	W.C. DLA NIEPELNOSPRAWNYCH
0.14	SZATNIA
0.15	KORYTARZ
0.16	MAGAZYN KOSTIUMOW
0.17	POM. WODOM.
0.18	ROZDZIELNIA
0.19	HALL SANITARIATOW
0.19A	POM. GOSPODARCZE
0.20	UMYWALNIA
0.21	W. C. MĘSKI
0.22	UMYWALNIA
0.23	W.C. DAMSKI
0.24	HALL
0.25	KORYTARZ
0.26	MAGAZYN
0.27	GARDEROBA
0.28	GARDEROBA
0.29	GARDEROBA
0.30	GARDEROBA
0.31	GARDEROBA
0.32	SANITARIAT
0.33	SANITARIAT
0.34	DYZ. GARDEROBIANEJ
0.34A	POM. KAN. WENTYL.
0.35	PRZEDSIONEK MAGAZYNU
0.36	POM. SPRZĄTACZEK
0.37	POM. TECHNICZNE
0.38	AKUMULATORYNIA
0.39	PRZEDSIONEK
0.40	TUNEL-PRZEJSCIE PIESZE
0.41	TUNEL-TRANSPORT DEKOR.
0.42	TUNEL-WENTYL. MECH.
0.43	TUNEL-WENTYL. MECH.
0.44	TUNEL INSTALACYJNY

LEGENDA:

- ISTNIEJĄCA KANALIZACJA SANITARNA
- ISTNIEJĄCE ODPIETRZENIE
- - - - - ODPIETRZENIE NOWOPROJEKTOWANE
- ⊕ PION KANALIZACYJNY ISTNIEJĄCY
- ⊕ RURA WYMIENNA ISTNIEJĄCA
- ⊕ RURA WYMIENNA NOWOPROJEKTOWANA

UWAGI:

1. WSZYSTKIE PRZEJŚCIA PRZEWODÓW KANALIZACYJNYCH PRZEZ PRZEGRODY PPOŻ WYKONAĆ W MANSZETACH PPOŻ
2. WSZYSTKIE RURY ODPIETRZAJĄCE PROWADZONE POZA PRZESTRZEŃ STROPÓW PODWIESZONYCH NALEŻY OBUDOWAĆ.
3. WYKOŃCZENIE OBUDOWY PIONÓW MUSI BYĆ ZGODNE ZE STANDARDEM WYKOŃCZENIA ŚCIAN POMIESZCZENIA PRZEZ KTÓRE PROWADZONE JEST ODPIETRZENIE

INWESTOR: TEATR NARODOWY Z SIEDZIBĄ W WARSZAWIE PRZY PL. TEATRALNYM NR 3	STADIUM: PROJEKT WYKONAWCZY	BRANŻA: SANITARNA
BIURO PROJEKTOWE: INVEST-NET Sp. z o.o. ul. Koszalin 8 01-485 Warszawa tel. +4822832-26-77 e-mail: biuro@invest-net.pl	NAZWA RYSUNKU: POZIOM -1 - MODERNIZACJA ODPIETRZENIA INSTALACJA KANALIZACYJNEJ - ROZBUDOWA	
PROJEKTANT: mgr inż. TOMASZ GUDZIN	SKALA: 1:100	DATA: 03.2017
WERYFIKATOR: mgr inż. ZBIGNIEW SKOPIŃSKI	NR RYSUNKU: 1	

ZESTAWIENIE POMIESZCZEN

1.01	PRZEDSIONEK
1.02	HALL WARSZTAT.
1.03	KORYTARZ
1.04	HALL WYLADOWCZY
1.04A	POM. ZAWOROW KONTROL.-ALARM.
1.05	PORTIERNIA
1.06	HALL MANEWROWY
1.06A	PRZEDSIONEK
1.07	MAGAZYN DEKORACJI
1.08	ODPADY PROD.
1.09	KOMORY TRAFU
1.10	PODWORZE MANEWROWE
1.11	MAG. MAT. ROZNYCH
1.12	ROZDZ. WYS. NAPIECIA
1.12A	PRZEDSIONEK
1.13	PRZEDSIONEK
1.14	PRZEDSIONEK
1.15	FOYER
1.15A	ZAPLECZE BUFETU
1.16A	CENTRUM SPRZEDAZY BILETOW
1.16B	PRZEDSIONEK
1.17	PRZEDSIONEK
1.18	HALL WEJSCIOWY
1.19	PRZEDSIONEK
1.20	HALL
1.20A	KASA
1.20B	WC DLA OSOB NIEPELNOOSPRAWNYCH
1.21	SZATNIA
1.22	SCENA KAMERALNA
1.23	SCENA Z ZAPLECZEM
1.24	KORYTARZ
1.24A	POM. INSPICJENTA
1.25	PODRECZNA REKWIZYTORNIA
1.26	KORYTARZ
1.27	MAGAZYN DEKORACJI
1.28	POCZEKALNIA AKTOROW
1.29	GARDEROBA SZYBKICH PRZEBRAN
1.30	WEZEL SANITARNY
1.31	POKOJ MONTAZYSTOW
1.32	INSPICJENT SUFLER
1.33	KORYTARZ
1.34	MAGAZYN MONTAZYSTOW
1.35	WEZEL SANITARNY

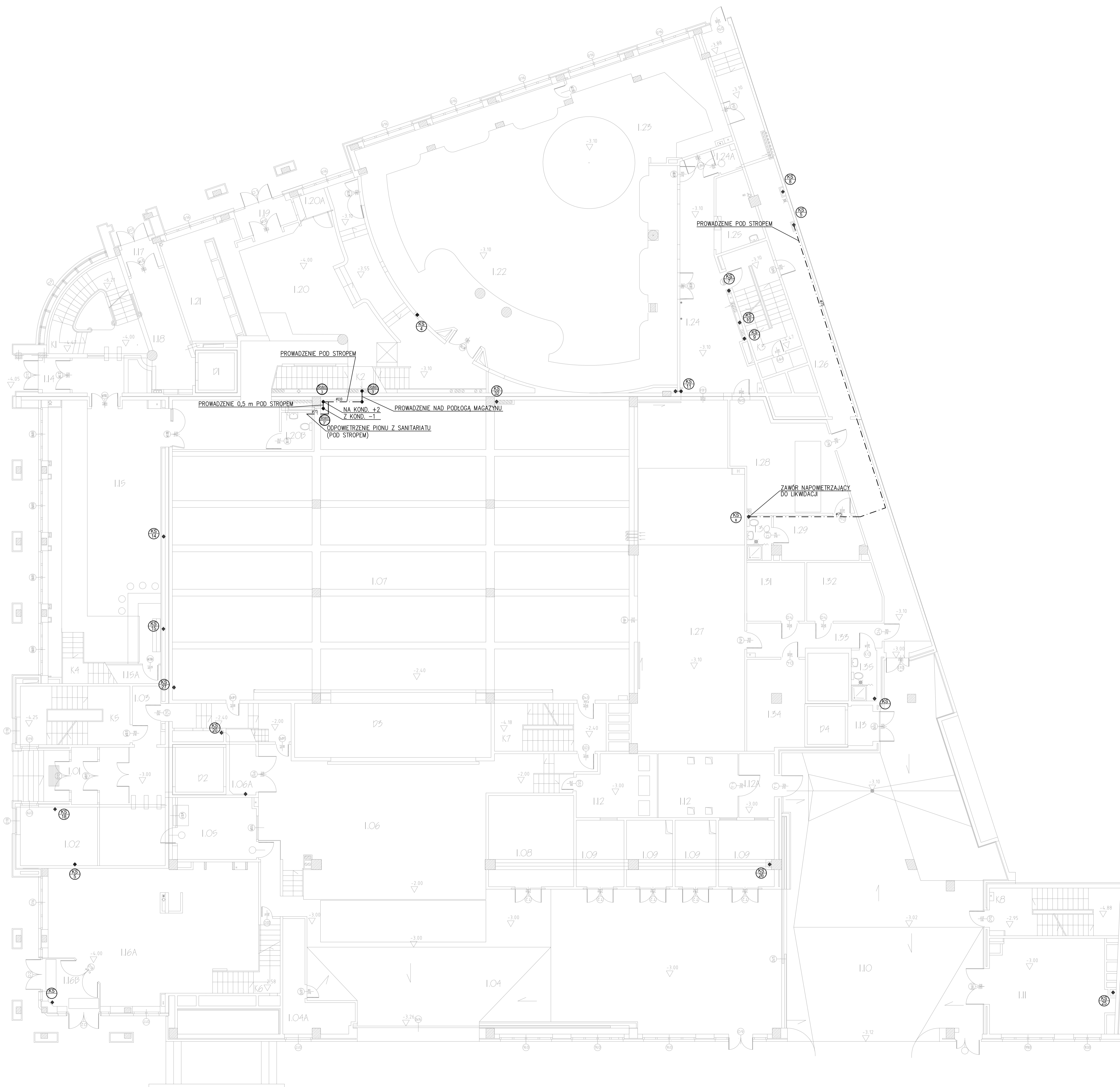
LEGENDA:

- ISTNIEJACA KANALIZACJA SANITARNA
- - - - - ISTNIEJACE ODPOWIERZENIE
- - - - - ODPOWIERZENIE NOWOPROJEKTOWANE
- ⊕ PION KANALIZACYJNY ISTNIEJACY
- ⊕ RURA WYIEWNA ISTNIEJACA
- ⊕ RURA WYIEWNA NOWOPROJEKTOWANA

UWAGI:

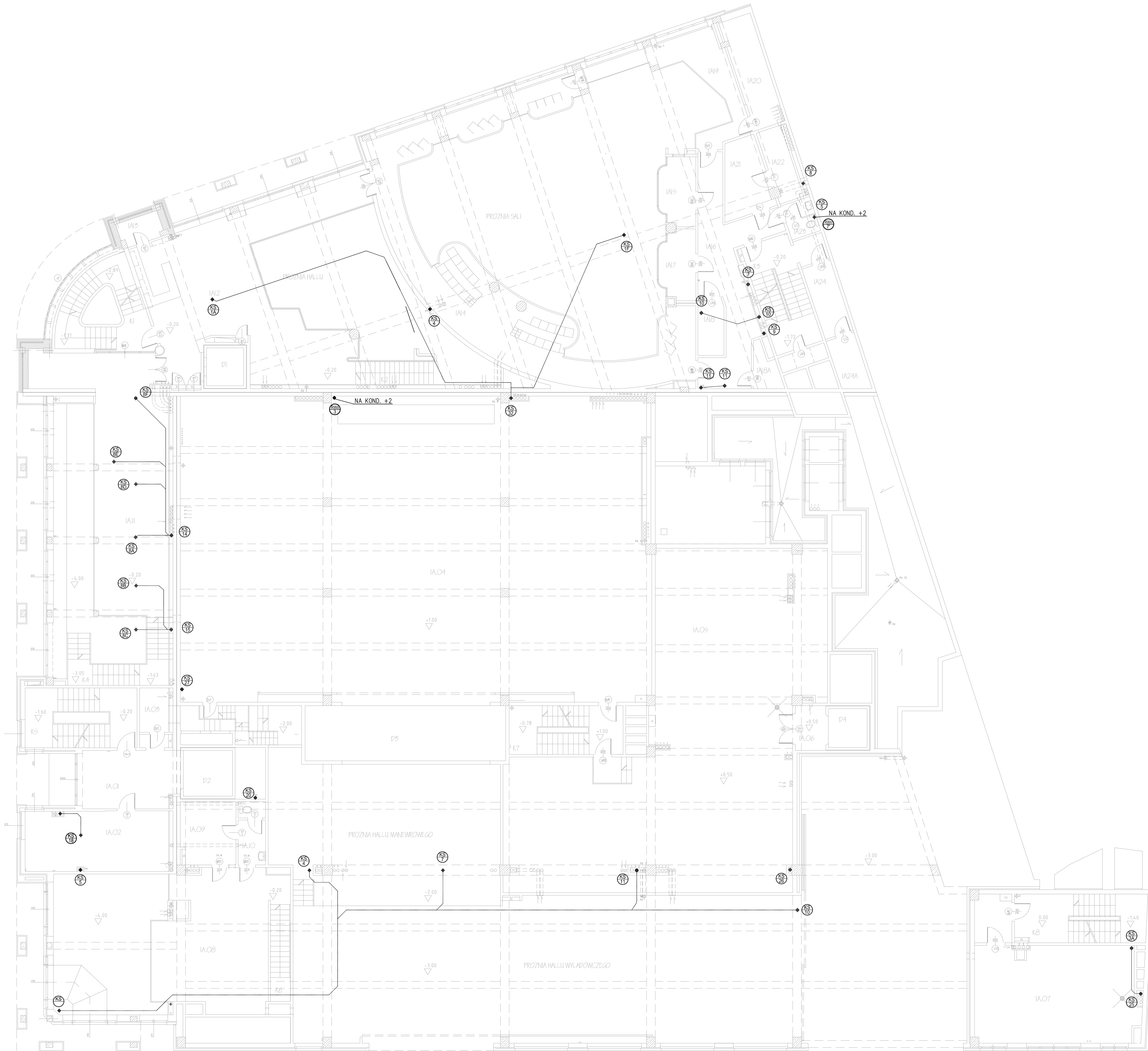
- WSZYSTKIE PRZEJSCIA PRZEWODOW KANALIZACYJNYCH PRZEZ PRZEGRODY PPOZ WYKONAC W MANSZETACH PPOZ
- WSZYSTKIE RURY OPOMETRZAJACE PROWADZONE POZA PRZESTRZENIA STROPOW PODWIESZONYCH NALEZY OBUJOWAC.
- WYKONCZENIE OBUJOWY PIONOW MUSI BYC ZGODNE ZE STANDARDEM WYKONCZENIA SCIAN POMIESZCZENIA PRZEZ KTORY PROWADZONE JEST ODPOWIERZENIE

INWESTOR: TEATR NARODOWY Z SIEDZIBA W WARSZAWIE PRZY PL. TEATRALNYM NR 3	STADIUM: PROJEKT WYKONAWCZY	BRANZA: SANITARNA
BIURO PROJEKTOWE: INWEST-NET Sp. z o.o. ul. Koszarowa 8 01-699 Warszawa tel. +4822322 96-77 e-mail: inw@invest-net.pl	NAZWA RYSUNKU: POZIOM PARTERU - MODERNIZACJA ODPOWIERZENIA INSTALACJA KANALIZACYJNEJ - ROZBUDOWA	
PROJEKTANT: mgr inż. TOMASZ DUDZIN MAZ/2027/PMS/06	SKALA: 1:100	DATA: 03.2017
WERYFIKATOR: mgr inż. ZBIGNIEW SKOPIŃSKI MAZ/2021/PMS/11	NR RYSUNKU:	2



ZESTAWIENIE POMIESZCZEN

1A.01	HALL MIEDZYPIETRA
1A.02	POM. BIUROWE
1A.03	POM. GOSPODARCZE
1A.04	MAGAZYN DEKORACJI
1A.05	MAGAZYN REKWIZYTÓW I MEBLI
1A.06	PRZEDSIONEK
1A.07	MAGAZYN OBUWIA
1A.08	ANTRESOLA CENTRUM SPRZEDAŻY BILETÓW
1A.09	SZATNIE
1A.10	W.C.
1A.11	ANTRESOLA FOYER
1A.12	FOYER
1A.13	POM. GOSPODARCZE
1A.14	BALKON WIDOWNI
1A.15	KABINA ELEKTRYKA
1A.16	KORYTARZ
1A.17	KABINA ELEKTROAKUSTYKA
1A.18	AMPLIFIKATORNIA
1A.18A	MAGAZYN ŻARÓWEK
1A.19	GALERIA TECHNICZNA
1A.20	POM. WCIĄGAREK
1A.21	MAGAZYN
1A.22	TYRYSTOROWNIA
1A.23	W.C.
1A.24	DYŻ. ELEKTRYKA I ELEKTROAKUSTYKA
1A.24A	POM. ELEKTRYKÓW



LEGENDA:

- ISTNIEJĄCA KANALIZACJA SANITARNIA
- - - - - ISTNIEJĄCE ODPOWETRZENIE
- · - · - · - - - - ODPOWETRZENIE NOWOPROJEKTOWANE
- ⊕ PION KANALIZACYJNY ISTNIEJĄCY
- ⊕ RURA WYWIEWNA ISTNIEJĄCA
- ⊕ RURA WYWIEWNA NOWOPROJEKTOWANA

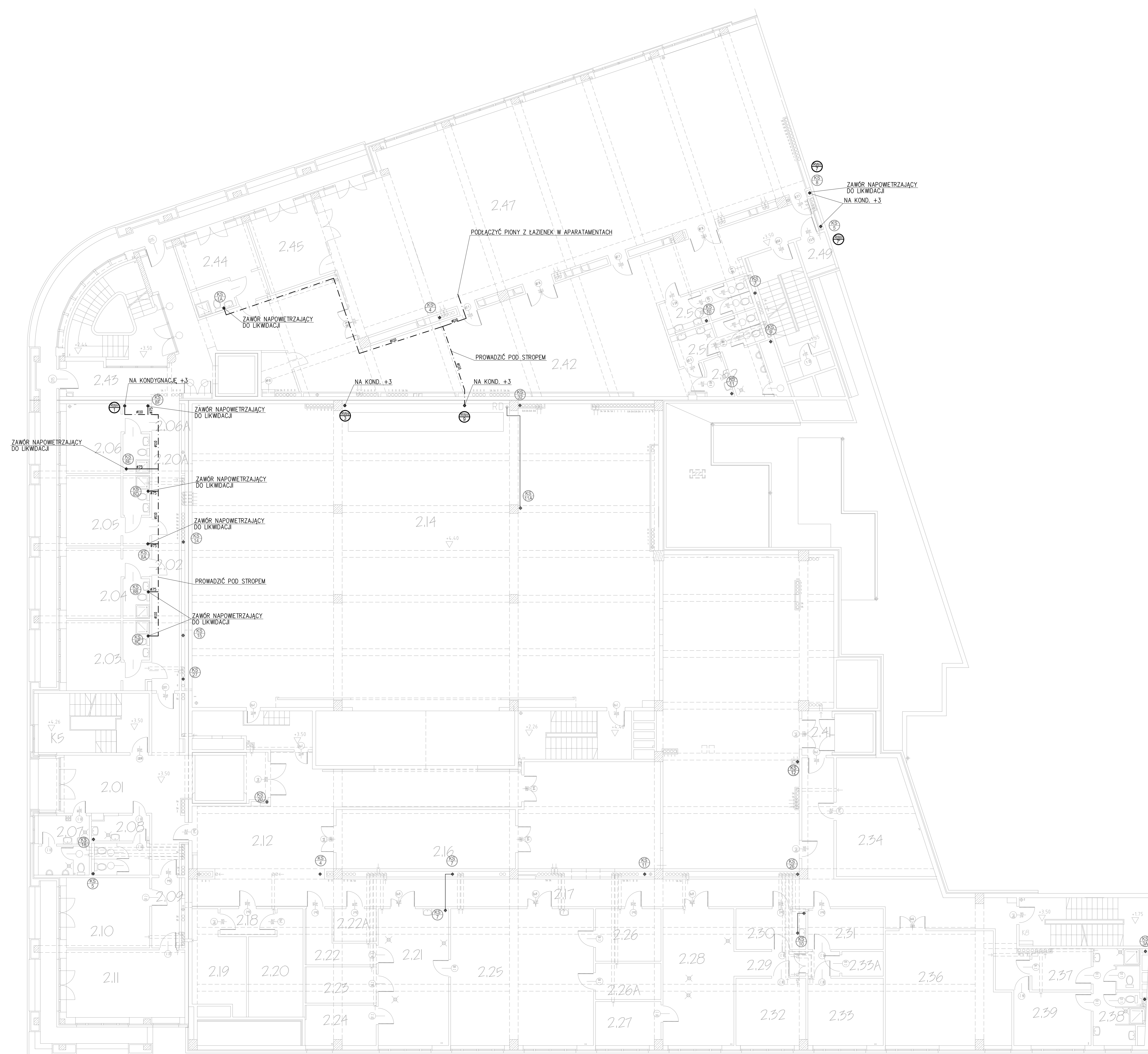
UWAGI:

1. WSZYSTKIE PRZEJŚCIA PRZEWODÓW KANALIZACYJNYCH PRZEZ PRZEGRODY PPOŻ WYKONAĆ W MANSZETACH PPOŻ
2. WSZYSTKIE RURY OPOMETRZAJĄCE PROWADZONE POZA PRZESTRZENIA STROPÓW PODWIESZONYCH NALEŻY OBUDOWAĆ.
3. WYKOŃCZENIE OBUDOWY PIONÓW MUSI BYĆ ZGODNE ZE STANDARDEM WYKOŃCZENIA ŚCIAN POMIESZCZENIA PRZEZ KTÓRE PROWADZONE JEST ODPOWETRZENIE

INWESTOR: TEATR NARODOWY Z SIEDZIBĄ W WARSZAWIE PRZY PL. TEATRALNYM NR 3	STADIUM: PROJEKT WYKONAWCZY	BRANŻA: SANITARNIA
BIURO PROJEKTOWE: INVEST-NET Sp. z o.o. ul. Koszarowa 8 01-695 Warszawa tel. +48 22 830 28 77 e-mail: admin@invest-net.pl	NAZWA RYSUNKU: POZIOM +1 - MODERNIZACJA ODPOWETRZENIA I INSTALACJA KANALIZACYJNEJ - ROZBUDOWA	
PROJEKTANT: mgr inż. TOMASZ DUŻYŃ MAZ/2007/PW05/06	SKALA: 1:100	DATA: 03.2017
WERYFIKATOR: mgr inż. ZBIGNIEW SKOPIŃSKI MAZ/2011/PW05/11	NR RYSUNKU: 3	

ZESTAWIENIE POMIESZCZEN

2.01	HALL
2.02	KORYTARZ
2.03	POKOJ 2-OSOBOWY
2.03A	ŁAZIENKA
2.04	POKOJ 2-OSOBOWY
2.04A	ŁAZIENKA
2.05	POKOJ 2-OSOBOWY
2.05A	ŁAZIENKA
2.06	POKOJ 2-OSOBOWY
2.06A	ŁAZIENKA
2.07	W.C. MESKI
2.08	W.C. DAMSKI
2.09	KORYTARZ
2.10	AWIZO, CENTRALA TELEFONICZNA
2.11	POM. ADM. SIECI KOMPUTEROWEJ
2.12	HALL MANEWROWY
2.12A	PRZEDSIONEK
2.12B	PRZEDSIONEK
2.14	MAGAZYN DEKORACJI
2.15	SUSZARNIA DREWNA
2.16	MAGAZYN DREWNA
2.17	KORYTARZ
2.18	PRZEDSIONEK
2.19	AKUMULATOROWNIA CENTRALNA
2.20	AKUMULATOROWNIA
2.21	PRALNIA MOKRA
2.22	PRZYJMOWANIE BIELIZNY BRUDNEJ
2.22A	POM. GOSPODARCZE
2.23	MAG. ŚRODKÓW PIORACYCH
2.24	POK. KIEROWNIKA
2.25	PRASOVALNIA
2.26	WYDAWANIE BIELIZNY CZYSTEJ
2.26A	SUSZARNIA
2.27	POK. KIEROWNIKA
2.28	FARBIARNIA
2.29	KORYTARZ
2.29A	PRZEDSIONEK
2.30	MAG. BARWNIKÓW
2.31	MAG. MATERIAŁÓW
2.32	SUSZARNIA KULISOWA
2.33	FARBIARNIA SKÓR
2.33A	MAG. PODRĘCZNY
2.34	MAG. REKWIZYTÓW
2.35	MAG. KOSTIUMÓW
2.36	MAG. MEBLI
2.37	SZATNIA DAMSKA BRUDNA
2.38	ŁAZIENKA
2.39	SZATNIA DAMSKA CZYSTA
2.41	PRZEDSIONEK
2.42	HALL
2.43	POKOJ 1-OSOBOWY
2.44	ŁAZIENKA
2.45	SYPIALNIA
2.46	GARDEROBA
2.47	ŁAZIENKA
2.48	SALON
2.49	W.C.
2.50	SALON
2.51	SYPIALNIA
2.52	GARDEROBA
2.53	ŁAZIENKA
2.54	W.C.
2.55	KORYTARZ
2.56	KORYTARZ
2.57	MAGAZYN
2.58	MAGAZYN
2.59	MAGAZYN
2.60	MAGAZYN
2.61	POM. GOSPODARCZE



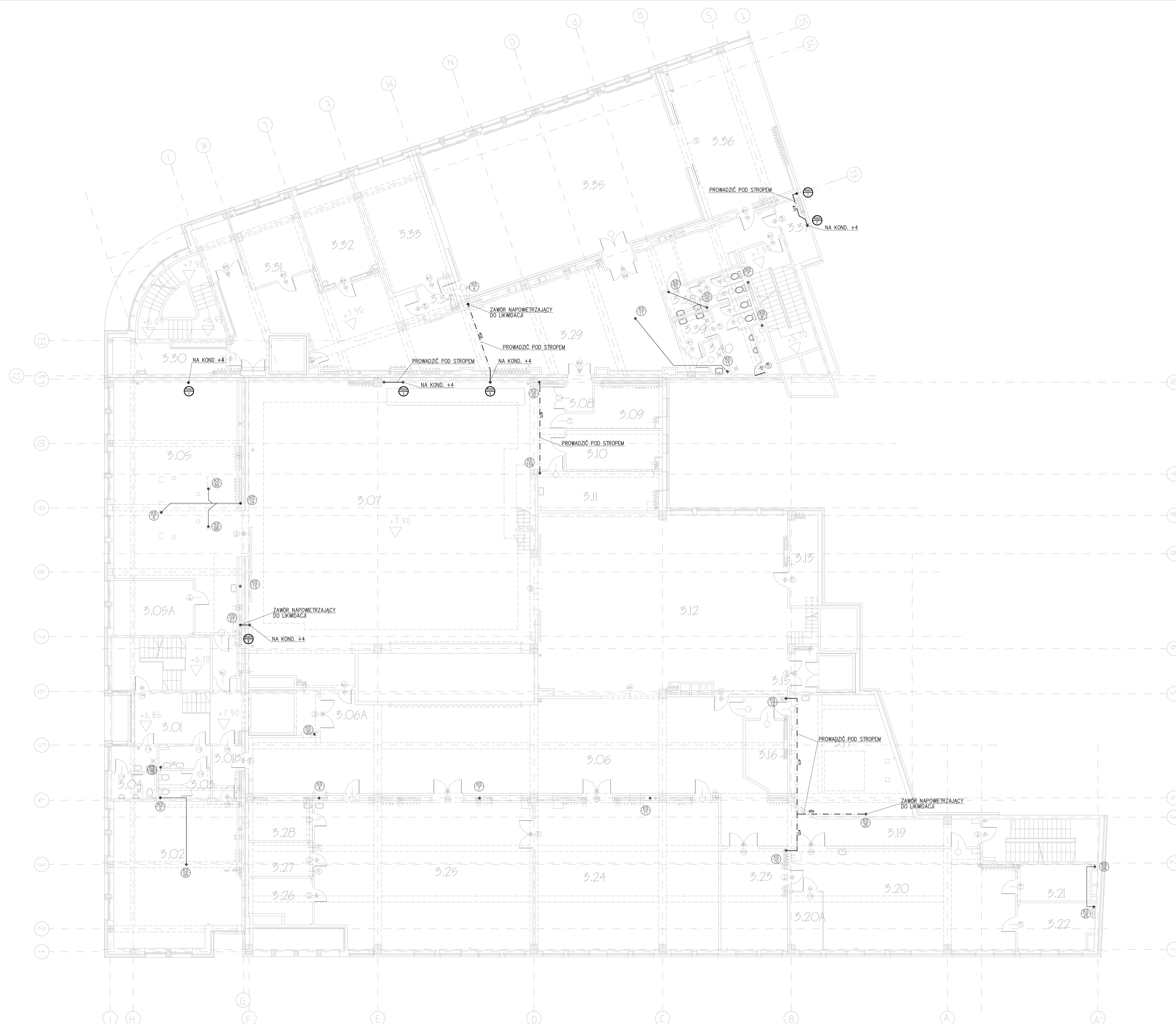
LEGENDA:

- ISTNIEJĄCA KANALIZACJA SANITARNA
- - - - - ISTNIEJĄCE ODPIETRZENIE
- · - · - · - ODPIETRZENIE NOWOPROJEKTOWANE
- ⊕ PION KANALIZACYJNY ISTNIEJĄCY
- ⊕ RURA WYWIEWNA ISTNIEJĄCA
- ⊕ RURA WYWIEWNA NOWOPROJEKTOWANA

UWAGI:

- WSZYSTKIE PRZEJŚCIA PRZEWODÓW KANALIZACYJNYCH PRZEZ PRZEGRODY PPOŻ WYKONAĆ W MANSZETACH PPOŻ
- WSZYSTKIE RURY ODPIETRZAJĄCE PROWADZONE POZA PRZESTRZENIĄ STROPÓW PODWIESZONYCH NALEŻY OBUDOWAĆ.
- WYKOŃCZENIE OBUDOWY PIONÓW MUSI BYĆ ZGODNE ZE STANDARDEM WYKOŃCZENIA ŚCIAN POMIESZCZENIA PRZEZ KTÓRE PROWADZONE JEST ODPIETRZENIE

INWESTOR: TEATR NARODOWY Z SIEDZIBĄ W WARSZAWIE PRZY PL. TEATRALNYM NR 3	STADIUM: PROJEKT WYKONAWCZY	BRANŻA: SANITARNA
BIURO PROJEKTOWE: INWEST-NET Sp. z o.o. ul. Kasprzaka 8 01-635 Warszawa tel. +482230-36-11 e-mail: sbe@invest-net.pl	NAZWA RYSUNKU: POZIOM +2 - MODERNIZACJA ODPIETRZENIA INSTALACJA KANALIZACYJNEJ - ROZBUDOWA	
PROJEKTANT: mgr inż. TOMASZ DUBIŃ	SKALA: 1:100	DATA: 03.2017
WERYFIKATOR: mgr inż. ZBIGNIEW SKOPIŃSKI	NR RYSUNKU: 4	



3.01	HALL PRZEDSIOINEK
3.01B	PRZEDSIOINEK
3.02	INZ. D/S PROD. D/S RUCHU O.C.
3.03	W.C. DAMSKI
3.04	W.C. MESKI
3.05	TAPICERNA
3.05A	MAG. PODRECZ.
3.06	HALL MANEWRÓWY
3.06A	PRZEDSIOINEK MALARNIA
3.07	PRZEDSIOINEK
3.08	SPEC. D/S REMONTÓW
3.09	MAG. FARB
3.10	KUCHNIA MAL.
3.11	MONTOWNIA
3.12	MAGAZYN
3.13	PRZEDSIOINEK
3.14	PRZEDSIOINEK
3.15	POM. SPREZAREK
3.16	LABORAT. POWŁOK LAKIERNICZYCH
3.17	KORYTARZ
3.18	MODELARNIA
3.19	MAGAZYN MODELI
3.20	SUSZ. MODELI
3.21	PRAC. TWORZYW SZTUCZNYCH
3.22	STÓL. OBR. RECZNA
3.23	STÓL. OBR. MASZYNOWA
3.24	MAGAZYN
3.25	POK. KIEROWNIKA
3.26	KUCHNIA STÓL.
3.27	HALL REKREACYJNY
3.28	PALARNIA
3.29	MAGAZYN
3.30	POM. TECHNIKÓW KONSERWACJI I NAPRAW
3.31	POM. PRZEGRAN I MONTAŻU
3.32	REZYSERIA
3.33	PRZEDSIOINEK
3.34	STUDIO NAGRAN
3.35	MAGAZYN
3.36	TYRYSOROWNIA
3.37	W.C. DAMSKI
3.38	W.C. MESKI
3.39	POM. GOSPODARCZE
3.40	POM. GOSPODARCZE

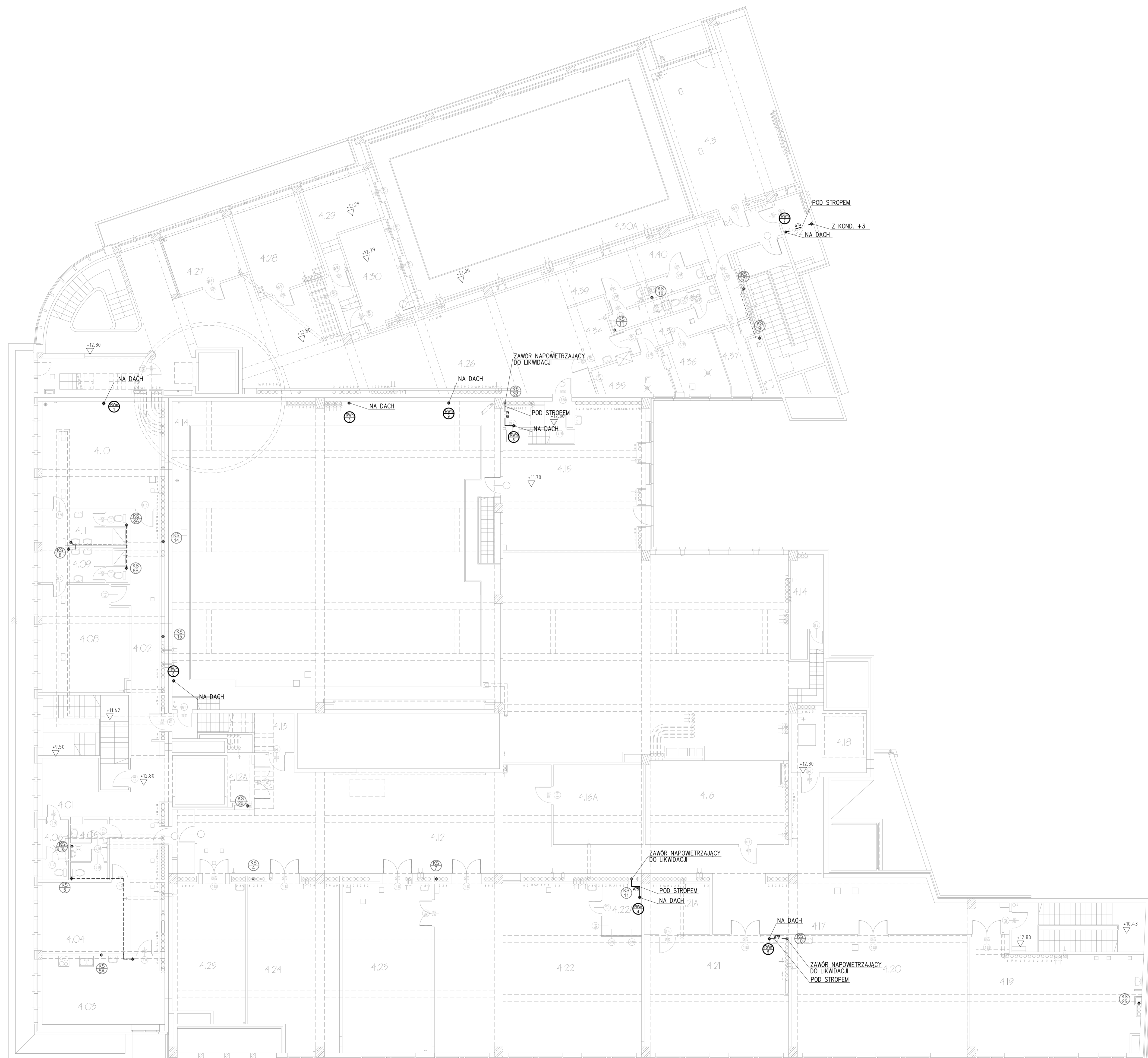
LEGENDA:

- ISTNIEJĄCE KANALIZACJA SANITARNA
- ISTNIEJĄCE ODPIETRZENIE
- - - - - ODPIETRZENIE NOWOPROJEKTOWANE
- ⊕ PION KANALIZACYJNY ISTNIEJĄCY
- ⊕ RURA WYWEMNA ISTNIEJĄCA
- ⊕ RURA WYWEMNA NOWOPROJEKTOWANA

UWAGI:

1. WSZYSTKIE PRZEJŚCIA PRZEWODÓW KANALIZACYJNYCH PRZEZ PRZEGRODY PPOŻ WYKONAĆ W MANSZETACH PPOŻ
2. WSZYSTKIE RURY OPWIETRZAJĄCE PROWADZONE POZA PRZESTRZENIA STROPÓW PODWIESZONYCH NALEŻY OBUĐOWAĆ.
3. WYKOŃCZENIE OBUĐOWY PIONÓW MUSI BYĆ ZGODNE ZE STANDARDEM WYKOŃCZENIA ŚCIAN POMIESZCZENIA PRZEZ KTÓRE PROWADZONE JEST ODPIETRZENIE

INWESTOR: TEATR NARODOWY Z SIEDZIBĄ W WARSZAWIE PRZY PL. TEATRALNYM NR 3	STADIUM: PROJEKT WYKONAWCZY	BRANŻA: SANITARNIA
BIURO PROJEKTOWE: INWEST-NET Sp. z o.o. ul. Kosińskiego 8 01-695 Warszawa tel. +48 22 943 26 77 e-mail: sekret@inwest-net.pl	NAZWA RYSUNKU: POZIOM +3 - MODERNIZACJA ODPIETRZENIA - INSTALACJA KANALIZACYJNA - ROZBUDOWA	
PROJEKTANT: mgr inż. TOMASZ DUDZIŃ MAZ/2007/P/MS/06	SKALA: 1:100	DATA: 03.2017
WERYFIKATOR: mgr inż. ZBIGNIEW SKOPIŃSKI MAZ/2011/P/MS/11	NR RYSUNKU:	5



ZESPOLY FUNKCJONALNE	ZESTAWIENIE POMIESZCZEN
ZESPOL SOCJALNY	4.01 HALL
	4.02 KORYTARZ
	4.03 POKOJ SNIADAN
	4.04 PRAC. ELEKTR.
	4.05 W.C. MESKI
	4.06 W.C. DAMSKI
	4.08 SZATNIA MESKA BRUDNA
	4.09 KABINA SANITARNA
	4.10 SZATNIA MESKA CZYSTA
	4.11 KABINA SANITARNA
WEZEL PRADU STAŁEGO	4.12 HALL WEJŚCIOWY
	4.12A PRZEDSIONEK
	4.13 MAGAZYN
	4.14 GALERIA TECHNICZNA
	4.15 PRAC. SCENOGR.I REKLAMY
	4.16 MAGAZYN MAT. OGOLNYCH
	4.16A MAG. PAPIERU I SKORY
	4.17 KORYTARZ
	4.18 MASZYNOWNIA
	4.19 WARSZTAT STOL. KONSERW.
ZESPOL WARSZTATOWY	4.20 WARSZTAT WODNO-KANALIZACYJNY
	4.21 WARSZTAT URZ. DZWIGOWYCH
	4.21A MAG. PODRECZNY
	4.22 SLUSARNIA
	4.22A POK. KIEROWNIKA
	4.23 SPAWALNIA
	4.24 PRAC. PERUKARSKA
	4.25 MAGAZYN TAPICERSKI
	4.26 HALL REKREACYJNY-BUFET
	4.27 POKOJ BIUROWY
ZESPOL OPRAK. DZWIĘKU	4.28 FOTOTEKA
	4.29 KABINA ELEKTROAKUSTYKA
	4.30 KABINA ELEKTRYKA
	4.31 SALA PROB STUDIA
	4.32 MAGAZYN
ZESPOL SANITARNY	4.33 KORYTARZ
	4.34 BUFET
	4.35 ZMYWALNIA
	4.36 KUCHNIA
	4.37 SZATNIA PERSONELU
	4.38 W.C. PERSONELU
	4.39 W.C. MESKI
	4.40 W.C. DAMSKI

LEGENDA:

- ISTNIEJĄCE KANALIZACJA SANITARNA
- - - - - ISTNIEJĄCE ODPOWIETRZENIE
- · - · - · ODPOWIETRZENIE NOWOPROJEKTOWANE
- ⊕ PION KANALIZACYJNY ISTNIEJĄCY
- ⊕ RURA WYWEWNA ISTNIEJĄCA
- ⊕ RURA WYWEWNA NOWOPROJEKTOWANA

UWAGI:

1. WSZYSTKIE PRZEJŚCIA PRZEWODÓW KANALIZACYJNYCH PRZEZ PRZEGRODY PPOŻ WYKONAĆ W MANSZETACH PPOŻ
2. WSZYSTKIE RURY OPWIETRZAJĄCE PROWADZONE POZA PRZESTRZEŃ STROPÓW PODWIESZONYCH NALEŻY OBUDOWAĆ.
3. WYKOŃCZENIE OBUJĘTYCH PIONÓW MUSI BYĆ ZGODNE ZE STANDARDEM WYKOŃCZENIA ŚCIAN POMIESZCZENIA PRZEZ KTÓRE PROWADZONE JEST ODPOWIETRZENIE

INWESTOR: TEATR NARODOWY Z SIEDZIBĄ W WARSZAWIE PRZY PL. TEATRALNYM NR 3	STADIUM: PROJEKT WYKONAWCZY	BRANŻA: SANITARNA
BUREAU PROJEKTOWE: INVEST-NET Sp. z o.o. ul. Kocubowska 8 01-645 Warszawa tel. +4822832-26-77 e-mail: biuro@invest-net.pl	NAZWA RYSUNKU: POZIOM -14 - MODERNIZACJA ODPOWIETRZENIA INSTALACJA KANALIZACYJNEJ - ROZBUDOWA	
PROJEKTANT: mgr inż. TOMASZ GUDZIN MAZ/2007/PMS/06	SKALA: 1:100	DATA: 03.2017
WERYFIKATOR: mgr inż. ZBIGNIEW SKOPIŃSKI MAZ/2011/PMS/01	NR RYSUNKU: 6	

5.01	MASZYNOWNIA DZWIGU
5.02	MASZYNOWNIA DZWIGU
5.03	MASZYNOWNIA DZWIGU
5.04	POM. NA NACZYNIĘ WZBIORCZE

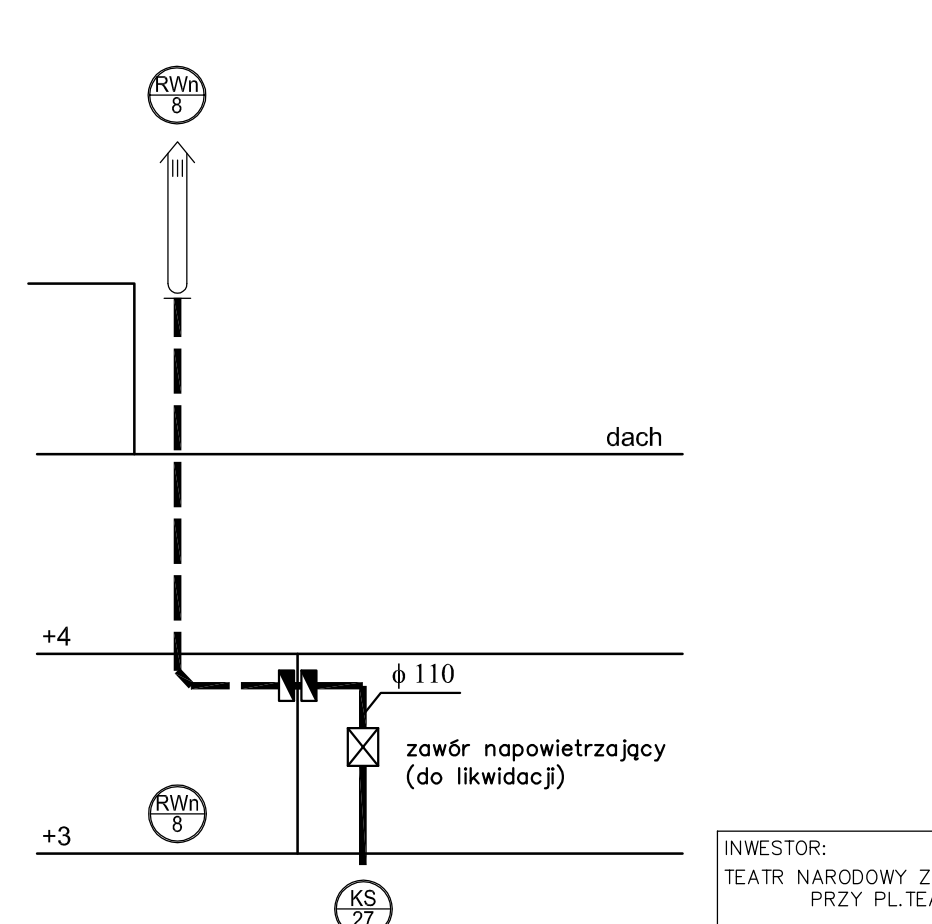
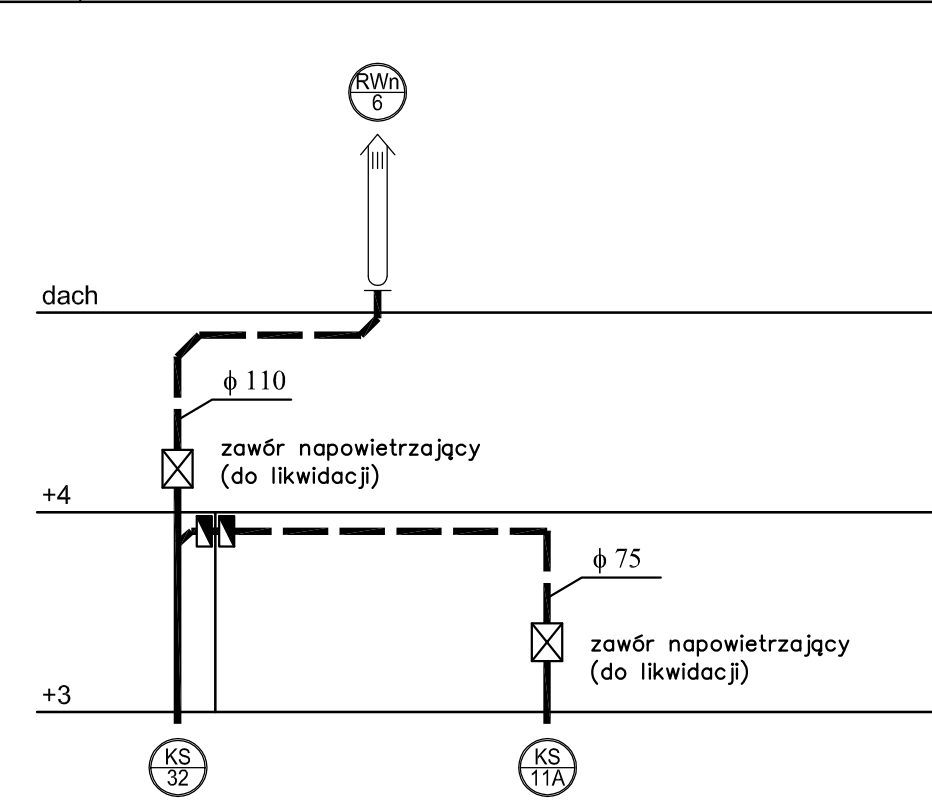
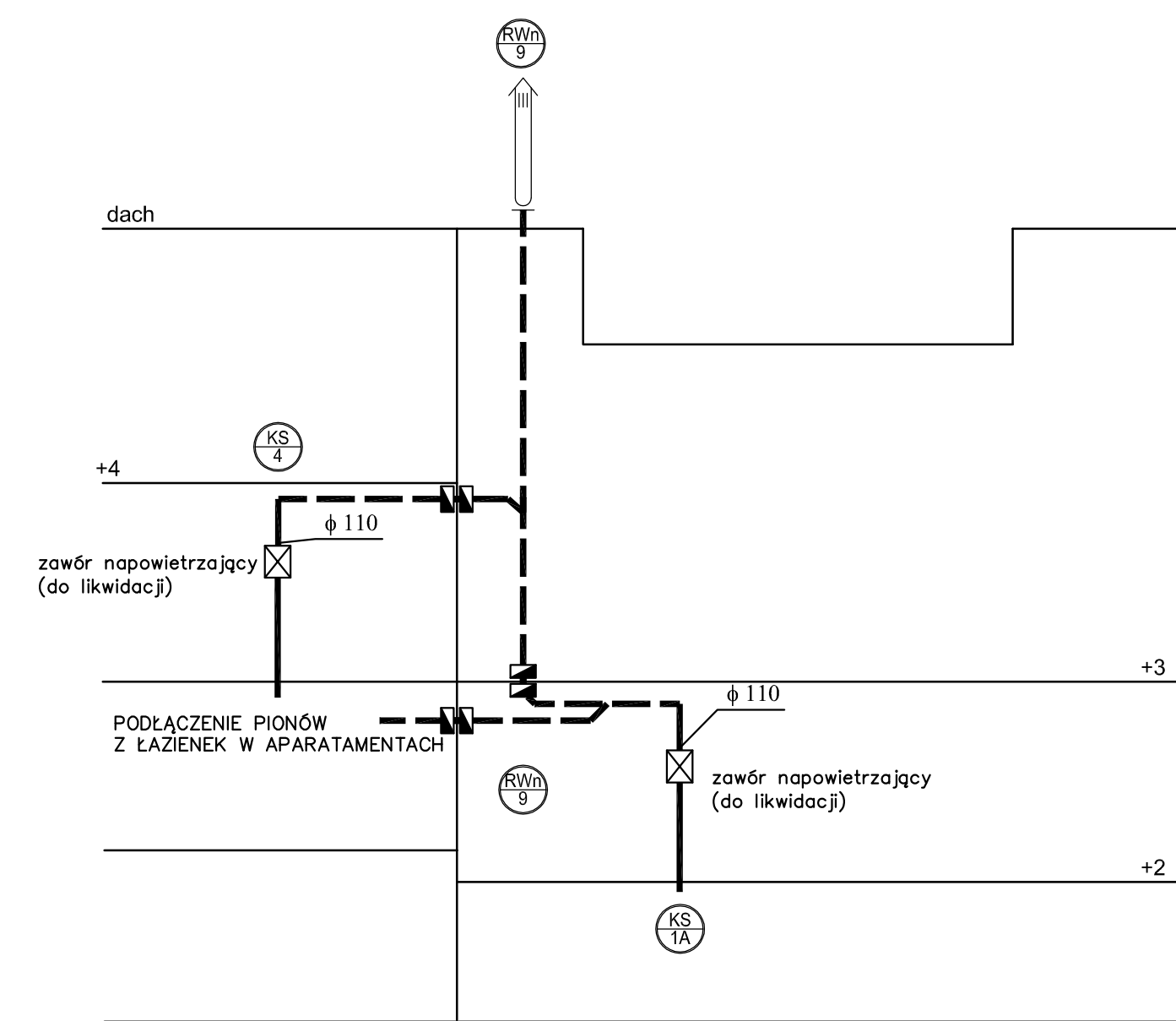
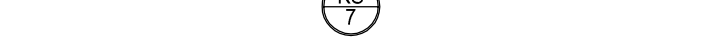
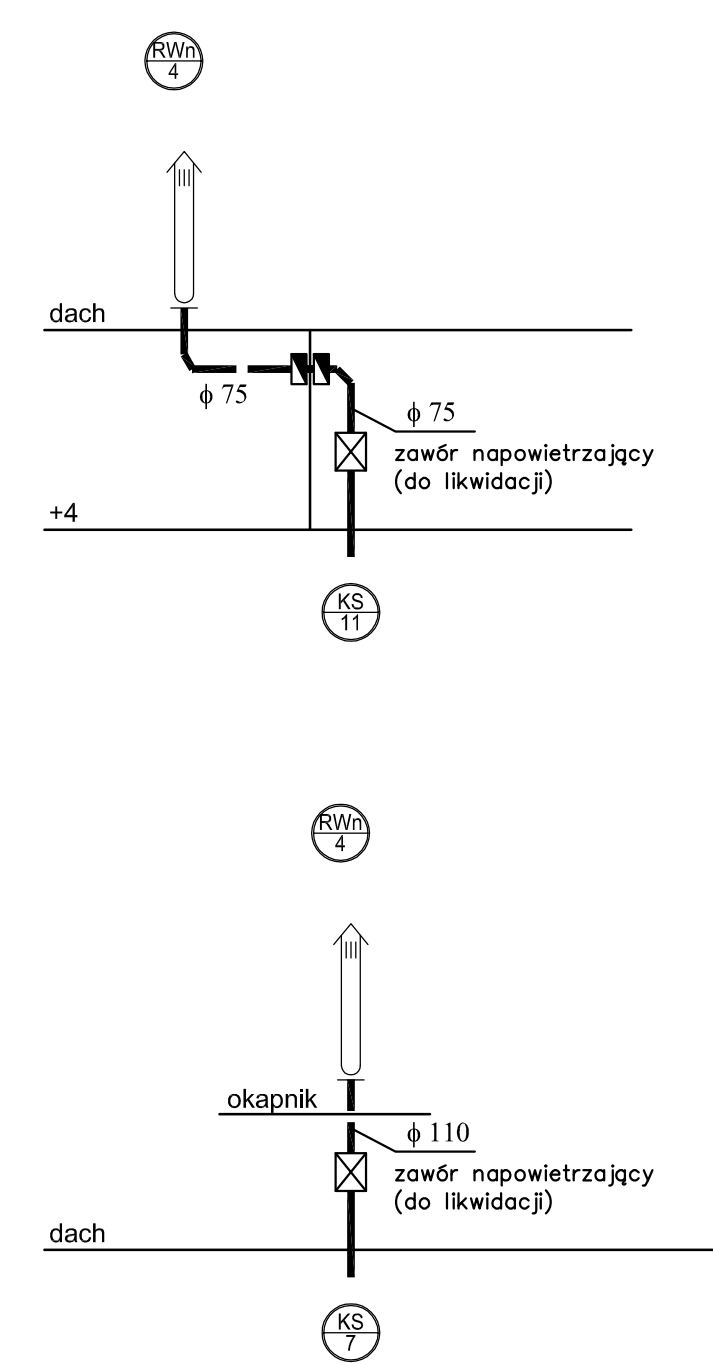
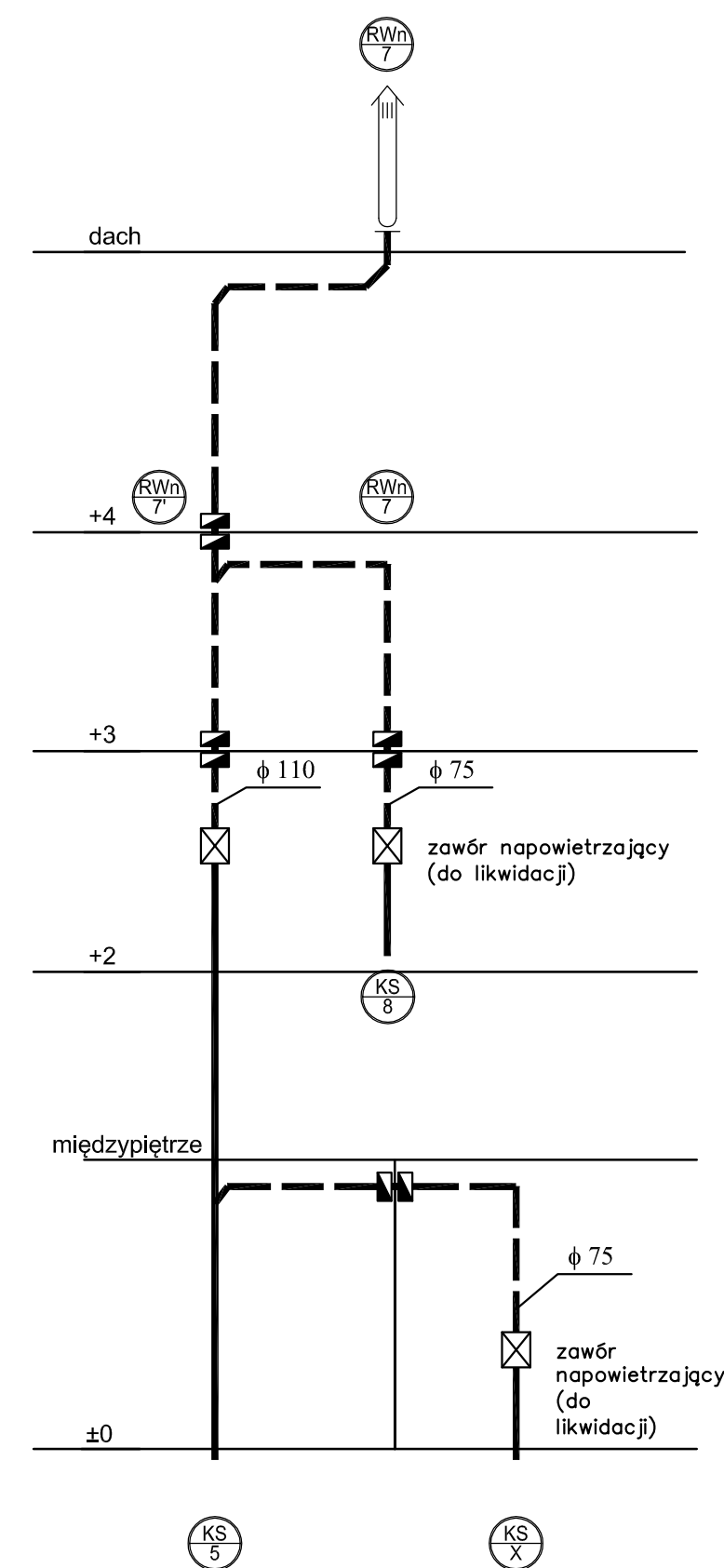
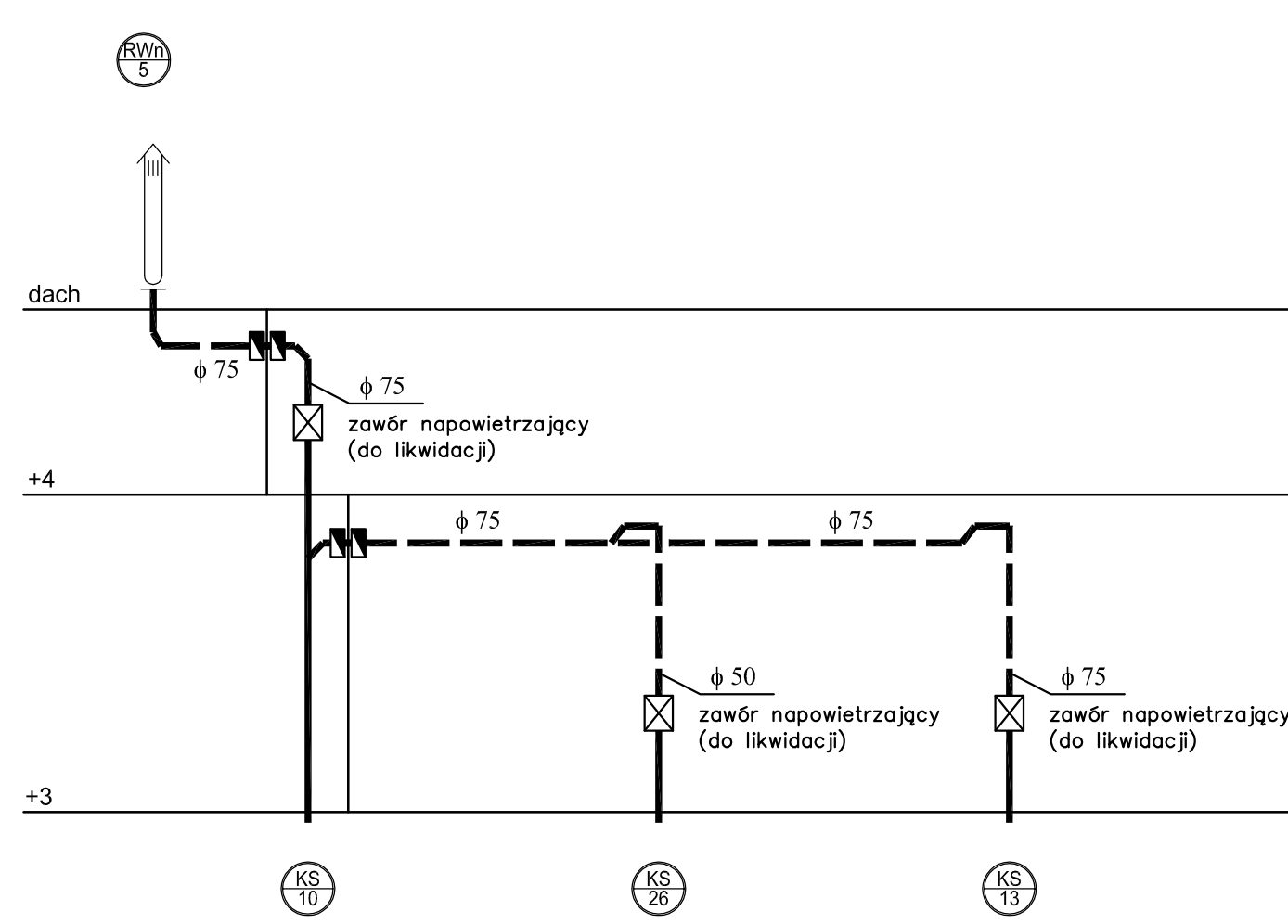
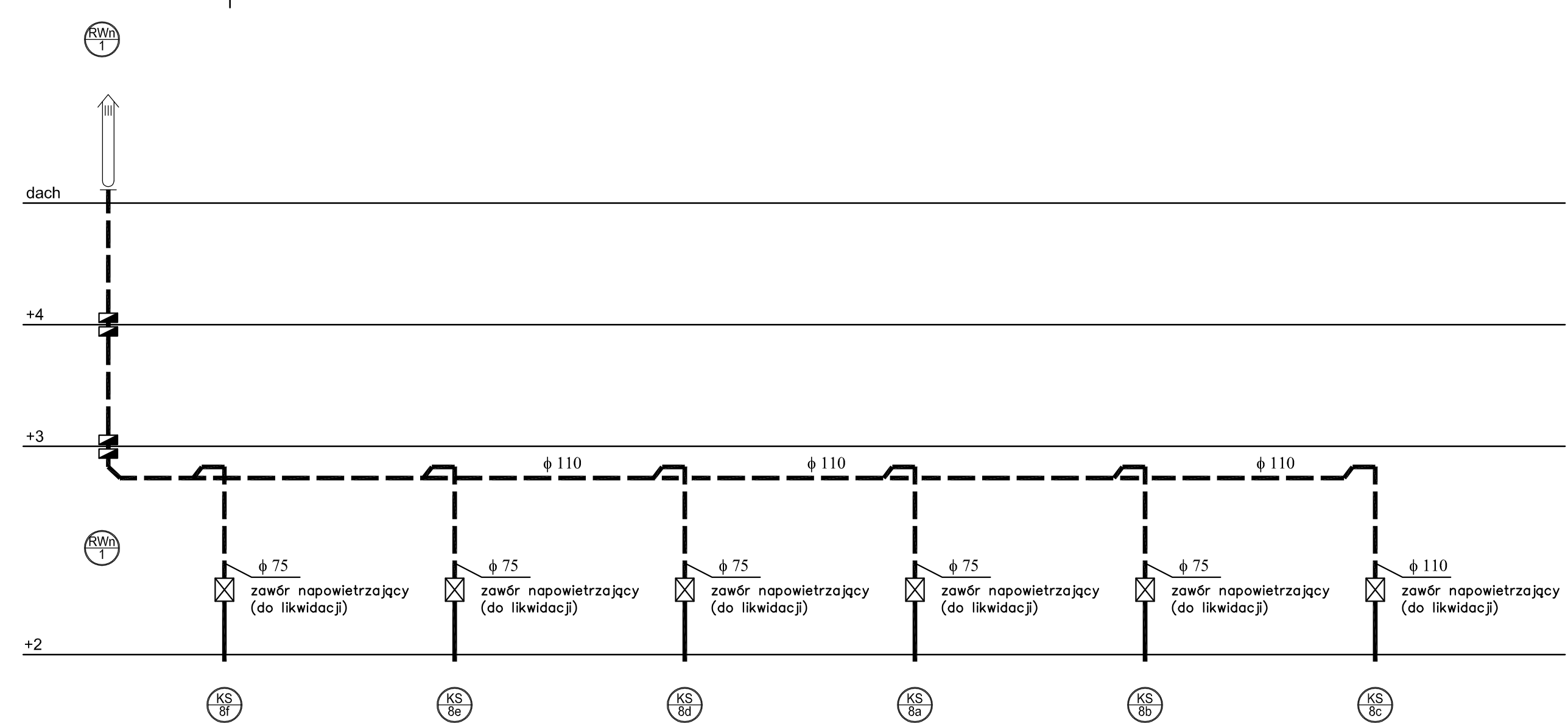
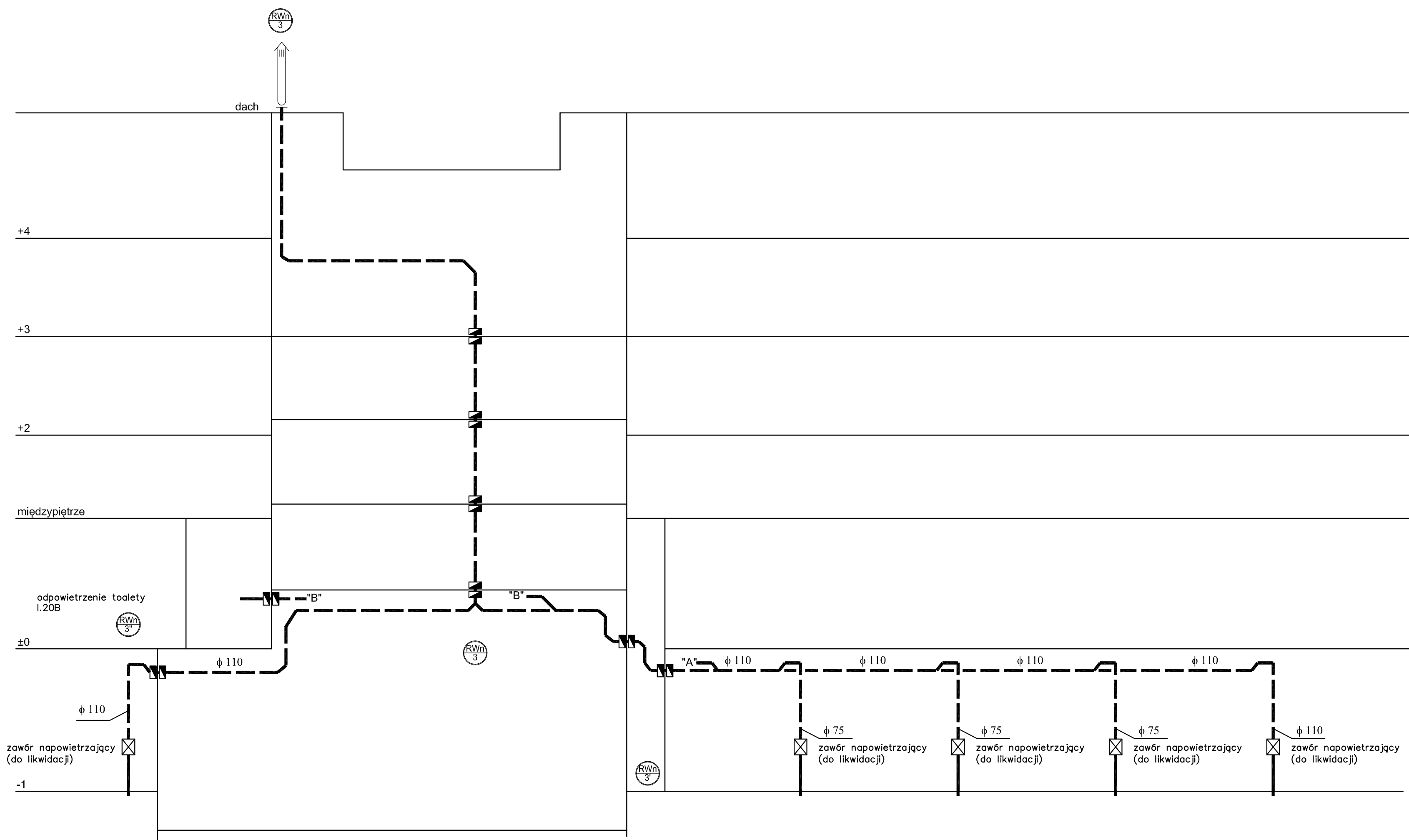
**LEGENDA:**

—	ISTNIEJĄCE KANALIZACJA SANITARNA
- - -	ISTNIEJĄCE ODPIETRZENIE
- · - · -	ODPIETRZENIE NOWOPROJEKTOWANE
⊙	PION KANALIZACYJNY ISTNIEJĄCY
⊙	RURA WYWIEWNA ISTNIEJĄCA
⊙	RURA WYWIEWNA NOWOPROJEKTOWANA

UWAGI:

- WSZYSTKIE PRZEJŚCIA PRZEWODÓW KANALIZACYJNYCH PRZEZ PRZEGRODY PPOŻ WYKONAĆ W MANSZETACH PPOŻ
- WSZYSTKIE RURY OPWIETRZAJĄCE PROWADZONE POZA PRZESTRZENIĄ STROPÓW PODWIESZONYCH NALEŻY OBUDOWAĆ.
- WYKOŃCZENIE OBUDOWY PIONÓW MUSI BYĆ ZGODNE ZE STANDARDEM WYKOŃCZENIA ŚCIAN POMIESZCZENIA PRZEZ KTÓRE PROWADZONE JEST ODPIETRZENIE

INWESTOR: TEATR NARODOWY Z SIEDZIBĄ PRZY PL. TEATRALNYM NO. 3	STADIUM: PROJEKT WYKONAWCZY	BRANŻA: SANITARNA
BIURO PROJEKTOWE: INVEST-NET Sp. z o.o. ul. Kaszubska 8 01-695 Warszawa tel. +4822 532 26 77 e-mail: sekretariat@invest-net.pl	NAZWA RYSUNKU: RZUT DACHU – MODERNIZACJA ODPIETRZENIA INSTALACJA KANALIZACYJNEJ – ROZBUDOWA	
PROJEKTANT: mgr inż. TOMASZ DUDZIN MAZ/0201/PK05/08	SKALA: 1:100	DATA: 03.2017
WERYFIKATOR: mgr inż. ZBIGNIEW SKOPRŃSKI MAZ/0211/PK05/11	NR RYSUNKU: 7	



Uzgodniono pod względem wymagań higieniczno-sanitarnych bez zastrzeżeń i uwag.

Data: 03.2017

Lp. podpis: [signature]

mgr inż. Szymon Kominek
Rzeszów, ul. Piłsudskiego 1
02-089 Włocławek, ul. Piłsudskiego 2
tel. 844-83-111

- LEGENDA:**
- nowoprojektowane odpowietrzenie
 - istniejące przewody kanalizacyjne
 - ⊕ nowoprojektowana wywiewka kanalizacyjna
 - ⊕ istniejący pion kanalizacyjny
 - ⊕ przepusty ogniowe w klasie EI 120

RZECZOWYMCA DO SPRAW ZABEZPIECZEŃ PRZECIWPÓDROBNI

mgr inż. Tomasz Simek
Nr upr. 643/2015

akceptuję rozwiązanie w zakresie przejść ogniowych na instalacji nowoprojektowanej

INWESTOR: TEATR NARODOWY Z SIEDZIBĄ W WARSZAWIE PRZY PL. TEATRALNYM NR 3	STADIUM: PROJEKT WYKONAWCZY	BRANŻA: SANITARNA
PROJEKT: INWEST-NET Sp. z o.o. ul. Koszówka 8 01-695 Warszawa tel. +4822/835-26-77 e-mail: sekretariat@invest-net.pl	NAZWA RYSUNKU: SCHEMAT ODPIETRZENIA INSTALACJI KANALIZACYJNEJ – ROZBUDOWA	
PROJEKTANT: mgr inż. TOMASZ DUDZIN MAZ/0207/PWOS/06	SKALA: -	DATA: 03.2017
WERYFIKATOR: mgr inż. ZBIGNIEW SKOPIŃSKI MAZ/0211/PWOS/11	NR RYSUNKU: 8	